



HAARSLEV™

Processing Technology

MOLINO HÚMEDO

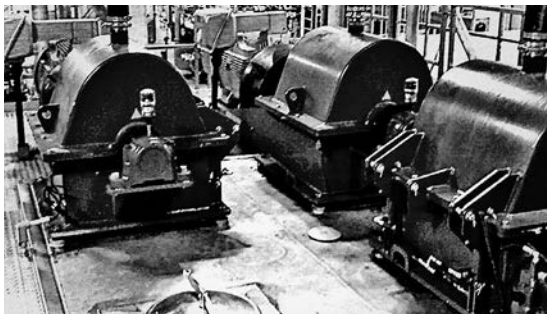
Folleto del producto



HAARSLEV™

Processing Technology

MOLINO HÚMEDO



“

PARA TRITURAR Y MOLER
MATERIAS PRIMAS DE AVES
DE CORRAL O CARNES
ROJAS.

El molino húmedo de Haarslev está diseñado para triturar y moler grandes volúmenes de carne roja o aves de corral en húmedo.

Este tipo de molino de martillos generalmente forma parte de un sistema fluidizador completo de Haarslev que se utiliza para transformar productos “húmedos” gruesos en una suspensión de carne que consiste en pequeñas partículas que se pueden cocer rápidamente en un corto tiempo de retención. Se puede bombear sebo en el sistema fluidizador para garantizar la mayor eficiencia en el flujo.

Cualquier elemento que no pase por el tamiz vuelve a circular de forma continua para volver a ser molido hasta que pueda pasar. Esto garantiza un resultado uniforme, lo que es ideal para la eficiencia de sus procesos de evaporación posteriores.



IDEAL PARA:

- Convertir en suspensión materias primas de carne roja o aves de corral “húmedas”
- Como parte de un sistema fluidizador
- Preparación para procesos de evaporación eficientes

BENEFICIOS

- La recirculación continua garantiza resultados con tamaños consistentes de partículas
- Diseño robusto para lograr una confiabilidad máxima y un mantenimiento mínimo
- Fácil reemplazo de las piezas gastadas, para un tiempo de actividad máximo y una vida útil prolongada

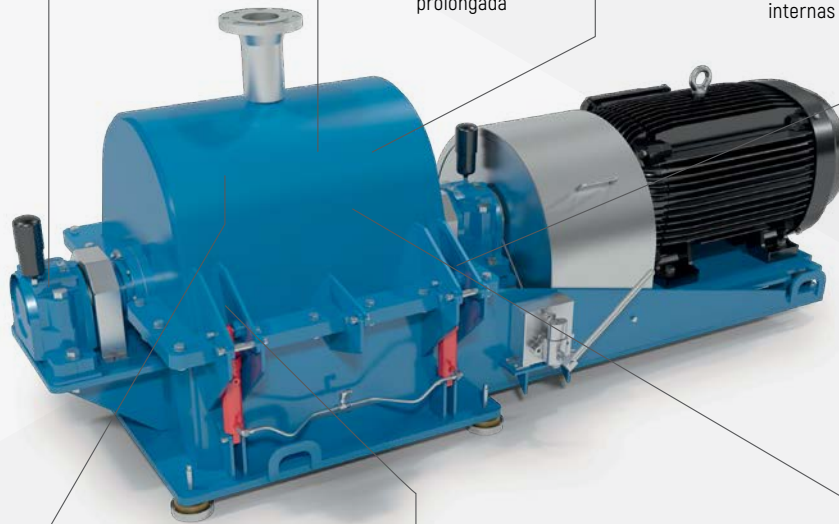
PRETRITURADORA Y DETECTOR DE METALES ADECUADO

Cojinetes reforzados para brindar la máxima confiabilidad

Tamiz perforado estático (reemplazable)

Carcasa fabricada en acero inoxidable anticorrosivo y resistente a los impactos para una vida útil prolongada

Elevador hidráulico (con interruptor de seguridad) para un fácil acceso a todas las piezas internas



Martillos basculantes instalados sobre un eje rotativo que se mantiene en posición gracias a las placas divisoras

Tapas de fácil apertura selladas efectivamente para evitar fugas y olores

La combinación de los martillos basculantes y la gravedad impulsa la materia prima a través del tamiz perforado

SUSPENSIÓN UNIFORME APTA PARA LA EVAPORACIÓN POSTERIOR

TIPO	LONGITUD DEL ROTOR (mm)	MARTILLO	POTENCIA (kW)	MOTOR (rpm)	PESO (kg)
HWM 44	711	2 o 4 por hilera 44/92 unidades	150 kW	1.750	3.100

Nos reservamos el derecho de cambiar las especificaciones en cualquier momento sin previo aviso.



HAARSLEV™

Processing Technology



PROCESS IS POTENTIAL

OFICINA CENTRAL

Haarslev Industries A/S · Bogensevej 85

DK-5471 Sønderød · Dinamarca

Teléfono: +45 63 83 11 00

Email: info@haarslev.com

www.haarslev.com

EXPERIENCIA GLOBAL - PRESENCIA LOCAL

Contáctenos o visite nuestro sitio web para encontrar las oficinas de venta más cercanas.