



HAARSLEV™

Технология переработки

ВАЛКОВАЯ ДРОБИЛКА

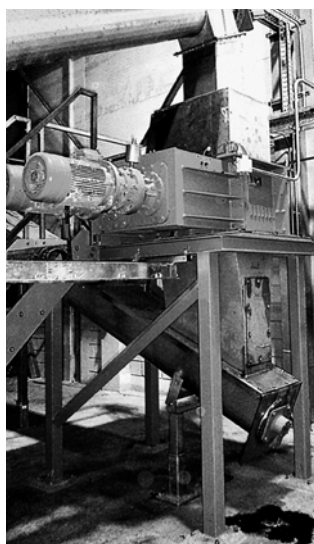
Каталог изделия



HAARSLEV™

Технология переработки

ВАЛКОВАЯ ДРОБИЛКА



Валковая дробилка Haarslev позволяет обеспечить однородность размеров частиц побочных продуктов животноводства после варки перед их подачей на сепарирование в процессе сухого рендеринга. Валковая дробилка особенно эффективна при измельчении самых крупных фрагментов костей, поскольку кость – это сравнительно хрупкий материал, и его легче дробить. Максимальный размер твердых частиц в шкваре на выходе из валковой дробилки уменьшается до 25 мм.

“

ОБЕСПЕЧИВАЕТ ОДНОРОДНОСТЬ РАЗМЕРОВ ЧАСТИЦ ПОБОЧНЫХ ПРОДУКТОВ ЖИВОТНОВОДСТВА ПОСЛЕ ВАРКИ ПЕРЕД ИХ ПОДАЧЕЙ НА СЕПАРИРОВАНИЕ ЖИРА В ПРОЦЕССЕ СУХОГО РЕНДЕРИНГА.

Еще одним важным преимуществом дробилки является то, что любые крупные частицы металла, которые могут находиться в сырье, перехватываются дробилкой, и не повреждают винтовые прессы для жира на вашей технологической линии.



СФЕРЫ ПРИМЕНЕНИЯ:

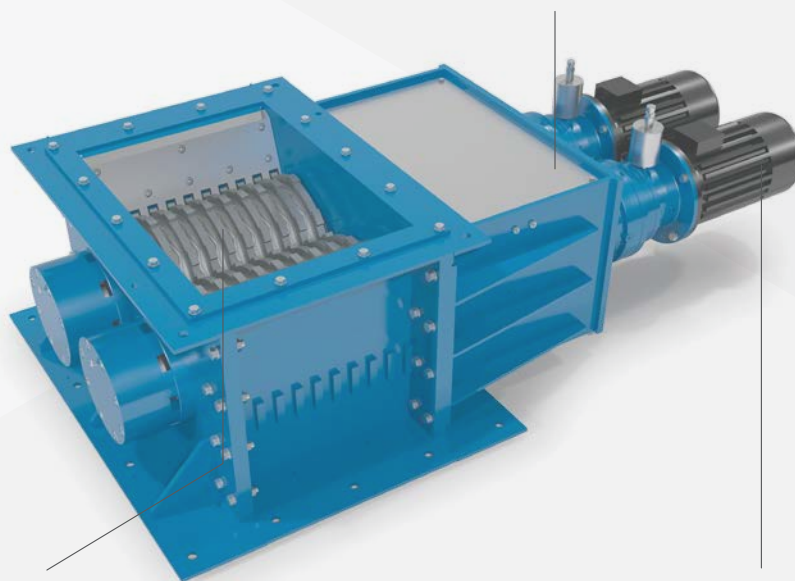
- Перед сепарированием жира в процессе сухого рендеринга
- Перед винтовыми прессами для жира в качестве меры безопасности

ПРЕИМУЩЕСТВА

- Меньший износ установленных далее по технологической линии винтовых прессов благодаря меньшему размеру частиц костей
- Пониженные затраты на техническое обслуживание винтовых прессов для жира
- Продолжительный срок службы благодаря тому, что основные компоненты изготовлены из износостойкой стали

ПОБОЧНЫЕ ПРОДУКТЫ ЖИВОТНОВОДСТВА ПОСЛЕ ВАРКИ

Электронный мониторинг скорости вращения
для защиты приводного блока в случае
закупорки.



Вращающиеся ножи из износостойкой
стали обеспечивают продолжительный
срок службы.

Двигатели и передаточные
механизмы выполнены в виде
одного блока, что повышает
надежность конструкции.

ВИНТОВЫЕ ПРЕССЫ ДЛЯ ЖИРА

| ТИП | ПРОИЗВОДИТЕЛЬНОСТЬ (тонн/час) | РАССТОЯНИЕ ДО КОНТРОЛЕЙ (мм) | МОЩНОСТЬ ДВИГАТЕЛЯ (кВт) | РАЗМЕР ВХОДА* (мм) | РАЗМЕР ВЫХОДА* (мм) | МАССА (кг) |
|-------|----------------------------------|------------------------------------|-----------------------------|-----------------------|------------------------|---------------|
| RC 10 | 5-12 | 20-25 | 2 x 7,5 | 520 x 736 | 520 x 736 | 1800 |

* Все размеры указаны приблизительно.

Мы сохраняем за собой право вносить изменения в технические характеристики в любой момент времени без предварительного уведомления.



HAARSLEV™

Технология переработки



ПРОЦЕСС ЭТО ПОТЕНЦИАЛ

ГОЛОВНОЙ ОФИС

Haarslev Industries A/S · Bogensevej 85

DK-5471 Sønderød · Denmark (Дания)

Телефон: +45 63 83 11 00

Email: info@haarslev.com

www.haarslev.com

ГЛОБАЛЬНЫЙ ОПЫТ – ЛОКАЛЬНОЕ ПРИСУТСТВИЕ

Чтобы узнать адрес ближайшего к вам торгового представительства, свяжитесь с нами или посетите наш веб-сайт.