



霍斯利

加工技术

# 高速 粉碎机

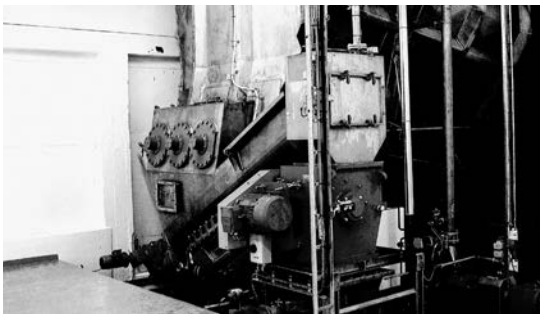
产品手册



# 霍斯利

加工技术

# 高速 粉碎机



霍斯利高速粉碎机使您能够高效地连续粉碎几乎任何类型的坚硬或柔软的动物或鱼类副产品。可提供多种型号，适用于2-25吨/小时（或更高）的生产能力。

这些紧凑型高速粉碎机以大约300 rpm的转速旋转，适用于通过您的粉碎操作生产出更精细、更一致的出料。

“  
简单直接的高速粉碎机，适用于各类坚硬或柔软的动物或鱼类副产品。”

它们提供了相对低价的解决方案，运营成本低，适用于在粉碎之前已清除了任何金属或异物的加工设置。

其价值体现于可靠的运行、极低的维护需求以及较长的使用寿命。



适用于：

- 对自由流动/干燥的进料进行干燥
- 对血粉进行干燥
- 羽毛炼脂设施中的干燥操作
- 鱼粉设备中的干燥操作，其中的油份会在干燥之前被去除

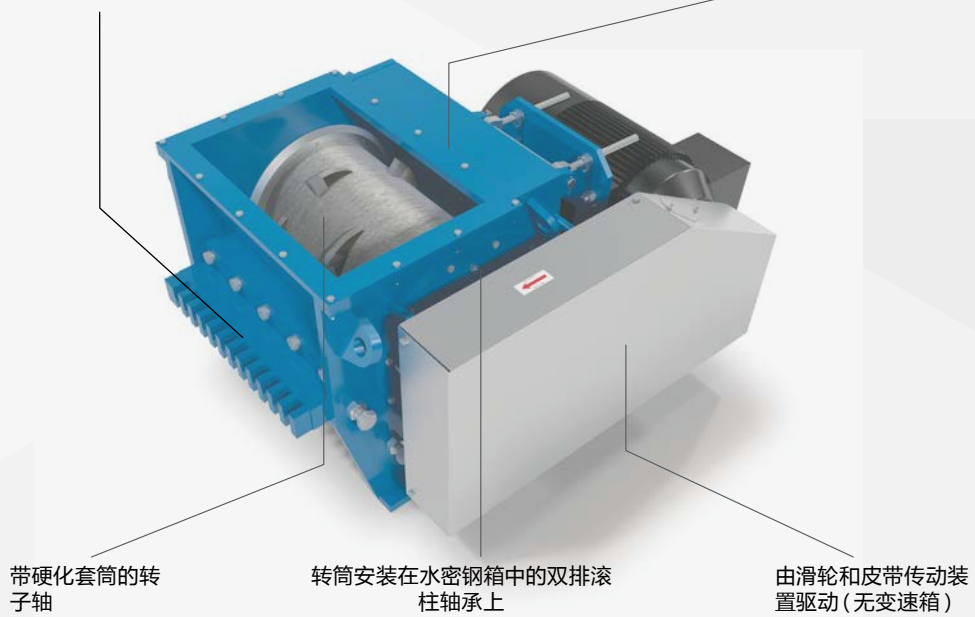
优势

- 紧凑型设备，易于安装
- 可靠的粉碎操作，成本相对较低
- 无变速箱——减少维护工作量

## 动物或鱼类副产品 (坚硬或柔软)

可互换的单排或双排固定砧。四个相同的砧面均可使用

焊接的外壳中包含单转子以及坚硬的焊接切割器



经过精细粉碎的出料连续流出

类型	容量 (吨/小时)	砧间隙 (mm)	功率 (kW)	重	尺寸 (mm)			
					高度 (H)	长度 (L)	入口	出口
TCR-20	5-8	30	15-30	1,400	900	1,450	464 x 461	610 x 461
TCR-40-1/2	8-17	30	37-55	2,200	900	1,750	706 x 465	706 x 462
TCR-75-1/2	15-27	30	75-110	3,850	1300	1,950	924 x 656	924 x 593

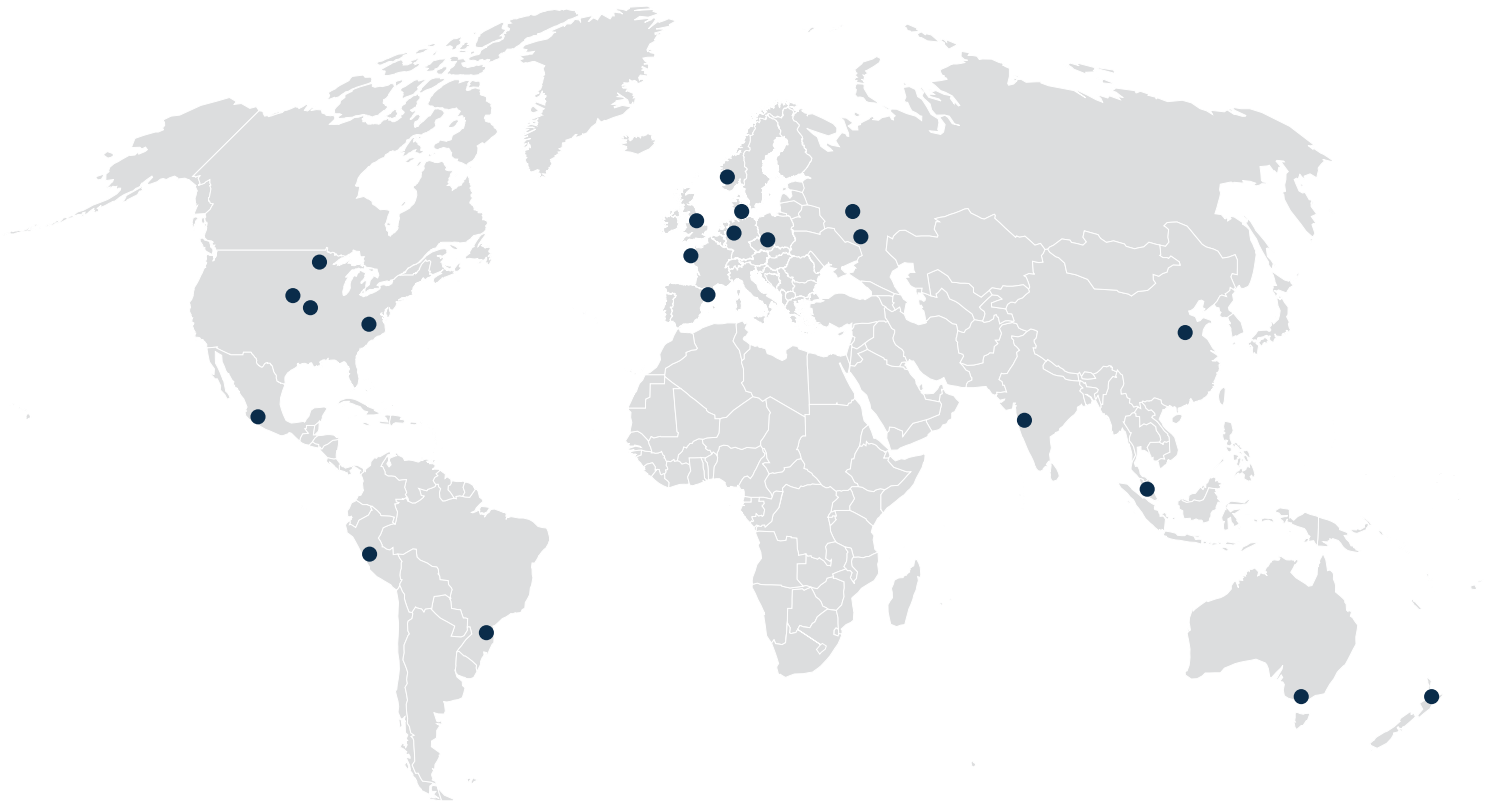
\*所列全部尺寸均为近似值。

我们保留随时更改规格的权利，恕不另行通知。



# 霍斯利

加工技术



## 创新 成就客户

**总公司**

Haarslev Industries A/S • Bogensevej 85

DK-5471 Søndersø • Denmark

电话: +45 63 83 11 00

电子邮箱: [info@haarslev.com](mailto:info@haarslev.com)

[www.haarslev.com](http://www.haarslev.com)

**全球经验 - 本地服务**

请联系我们, 也可访问我们的网站以查找最近的销售  
办事处。