



HAARSLEV™

Технология переработки

ВИНТОВОЙ КОТЕЛ

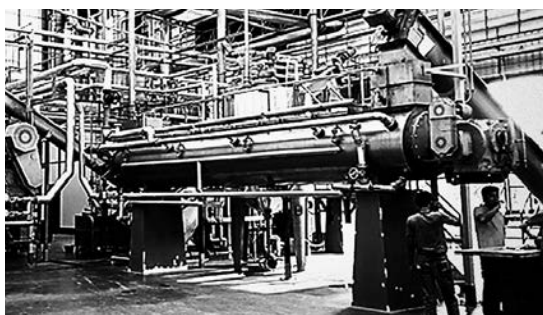
Каталог изделия



HAARSLEV™

Технология переработки

ВИНТОВОЙ КОТЕЛ



“

ПРОСТОЙ АГРЕГАТ С ПАРОВЫМ ПОДОГРЕВОМ БОЛЬШОЙ ВМЕСТИМОСТИ, ИСПОЛЗУЕМЫЙ КАК ЧАСТЬ ПРОИЗВОДСТВА КОРМОВОЙ МУКИ ПУТЕМ ВАРКИ ШИРОКОГО СПЕКТРА ИНГРЕДИЕНТОВ ПЕРЕМЕННОГО КАЧЕСТВА.



СФЕРЫ ПРИМЕНЕНИЯ:

- Судовые или наземные рыбомучные установки
- Установки рендеринга птицы

Прочные и энергоэффективные винтовые котлы Haarslev идеально подходят для перерабатывающих предприятий с разными уровнями качества и состава сырья с минимумом предварительной варки. Вы можете выбрать пропускную способность от 2 до 50 метрических тонн в час, а модулирующий клапан подачи пара позволяет при необходимости легко перерабатывать даже небольшие объемы.

Эти простые установки могут выдерживать тяжелые условия эксплуатации, винтовой ротор с паровым подогревом и его витки равномерно распределяют тепло по мере бережного перемещения материала по варочному котлу. При этом минимизируется механическое перемешивание, что повышает качество продукта и снижает энергопотребление.

ПРЕИМУЩЕСТВА

- Эффективное энергопотребление, максимальная производительность
- Удобная очистка с использованием стандартного оборудования, работающего под высоким давлением
- Удобная проверка сырья после варки на выходе
- Надежная обработка, обеспечивающая более эффективное отделение твердых составляющих и жидкости при последующей переработке в прессах и декантирующих центрифугах

**НЕПРЕРЫВНАЯ ПОДАЧА ХОЛОДНОГО
НА ВХОДЕ СВЕЖЕГО СЫРЬЯ ИЗ РЫБЫ
И ПТИЦЫ ПРАКТИЧЕСКИ ЛЮБОГО
ТИПА**

Винтовой ротор с паровым подогревом перемещает сырье через варочный котел

Модулирующий клапан для регулирования давления пара

Люки на шарнирах для удобства проверки и очистки

Конденсат из рубашки выводится через манифольд с конденсатоотводчиками

Корпус с паровой рубашкой, изоляцией и кожухом из нержавеющей стали

Винтовой ротор, оснащенный витками по всей длине

**СВАРЕННЫЙ МАТЕРИАЛ ВЫХОДИТ
ИЗ КОТЛА ГОРЯЧИМ И ГОТОВЫМ К
МЕХАНИЧЕСКОМУ РАЗДЕЛЕНИЮ НА
ЖИДКИЕ И ТВЕРДЫЕ КОМПОНЕНТЫ**

ТИП	ПРОИЗВОДИТЕЛЬНОСТЬ (тонн/час)	ГАБАРИТЫ (мм)*			МАССА (т)
		Длина (Д)	Высота (В)	Ширина (Ш)	
SFC 0605	3,5 – 4,5	6 600	1 000	1 200	4
SFC 0806	7,0 – 8,5	8 250	1 900	1 900	10
SFC 0808	9,5 – 12,0	10 210	1 900	1 900	14
SFC 1108	15,0 – 19,0	10 750	2 300	2 400	18
SFC 1110	20,0 – 25,0	12 580	2 300	2 400	23
SFC 1112	24,0 – 30,0	14 800	2 300	2 400	27
SFC 1310	23,0 – 29,0	13 020	2 450	2 350	32
SFC 1312	28,0 – 35,0	15 020	2 450	2 350	35
SFC 1314	33,0 – 41,0	17 020	2 450	2 350	40
SFC 1612	38,0 – 48,0	15 100	2 900	2 750	41
SFC 1614	45,0 – 56,0	17 100	2 900	2 750	48
SFC 1616	52,0 – 65,0	19 100	2 900	2 750	55

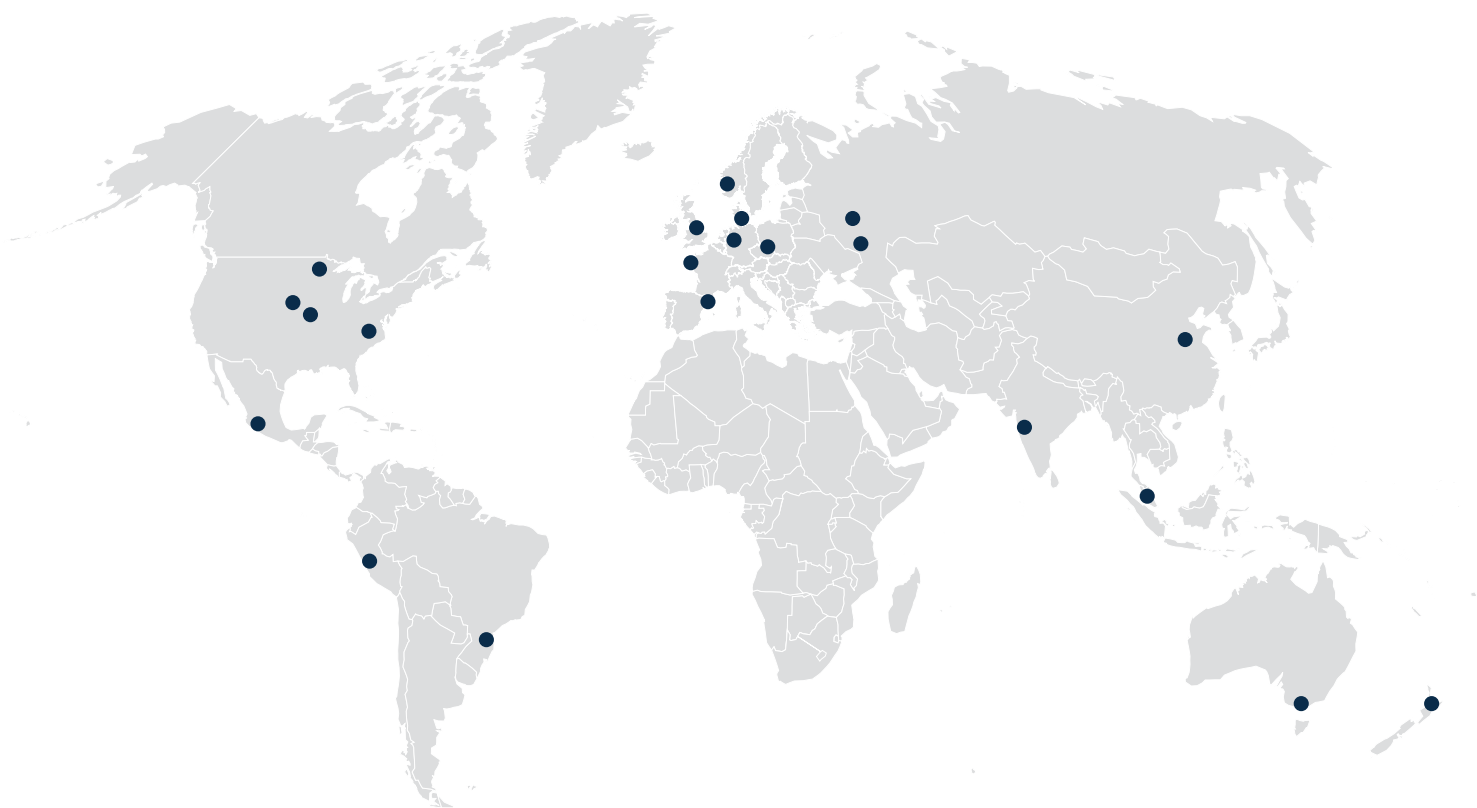
* Все размеры указаны приблизительно.

Мы сохраняем за собой право вносить изменения в технические характеристики в любой момент времени без предварительного уведомления.



HAARSLEV™

Технология переработки



ПРОЦЕСС ЭТО ПОТЕНЦИАЛ

ГОЛОВНОЙ ОФИС

Haarslev Industries A/S · Bogensevej 85

DK-5471 Sønderød · Denmark (Дания)

Телефон: +45 63 83 11 00

Email: info@haarslev.com

www.haarslev.com

ГЛОБАЛЬНЫЙ ОПЫТ – ЛОКАЛЬНОЕ ПРИСУТСТВИЕ

Чтобы узнать адрес ближайшего к вам торгового представительства, свяжитесь с нами или посетите наш веб-сайт.