



霍斯利

加工技术

# 破碎机

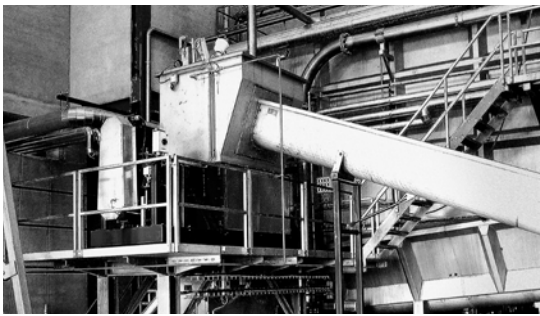
产品手册



# 霍斯利

加工技术

## 破碎机



破碎机用于将输入材料粉碎成粒度小于30 mm的颗粒。借助此设备,您能够根据粒度调整工艺的整体效率要求。

低速破碎机轴确保该设备能够处理输入材料中的任何异物(如金属)。提供单轴和双轴配置。您可以根据需要粉碎的材料量和需要达到的输出量选择电机规格和破碎机轴转速。这有助于降低运行成本。

“

用于将来自肉类和家禽屠宰场的内脏和骨头粉碎成更小的尺寸。

**霍斯利破碎机十分坚固耐用,设计用于粉碎来自肉类和家禽屠宰场的所有类型的内脏和骨头,以使用户在遵守相关法规的前提下更有效地将这些内脏和骨头用于炼脂工艺。**



**适用于:**

- 料仓之后的第一阶段
- 确保合规性
- 适用于任何炼脂工艺

### 优势

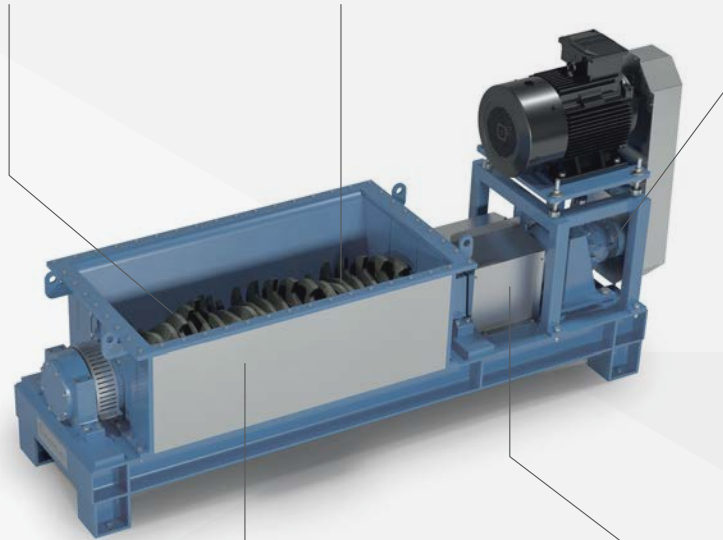
- 颗粒尺寸更小、更加一致,有助于确保在您在下游工艺中更加轻松高效地进行加热/蒸煮
- 坚固耐用,性能可靠,确保连续操作,将中断情况降至最低
- 能够很好地耐受进料中可能混杂的任何金属或异物
- 可轻松更换刀轴装置,对您的加工操作干扰极小
- 易于维护,且零件更换过程快速轻松,助您最大化正常运行时间和并提高生产效率

## 工厂收到的内脏和骨头

抵靠固定砧研磨材料

装配有表面硬化刀具的慢速  
旋转破碎机轴

轴位于重型球面滚柱内,能够承受高达  
80吨的径向和轴向冲击



采用插入式分段主体,便于  
快速轻松地更换零件

电子旋转传感器会在发现大尺寸异物  
时自动关闭电机

## 蒸煮工艺更加有效,因为材料颗粒更小且更加一致

类型	产能 (t/h)	砧间隙 (mm)	尺寸 (mm) *			功率 (kW)	扭矩 (kNm)	重量 (kg)
			长度 (L)	高度 (H)	宽度 (W)			
PB 10/20	6-8	30	2,500	1,750	1,050	37	7.8	3,200
PB 22/66	10-25	30	3,650	1,650	1,030	55	10	4,700
PB 30/60	12-50	25	4,185	1,800	1,300	22-75	15	9,000
PB 30/60 HD	12-30	25	4,185	1,800	1,300	45-75	25	9,000

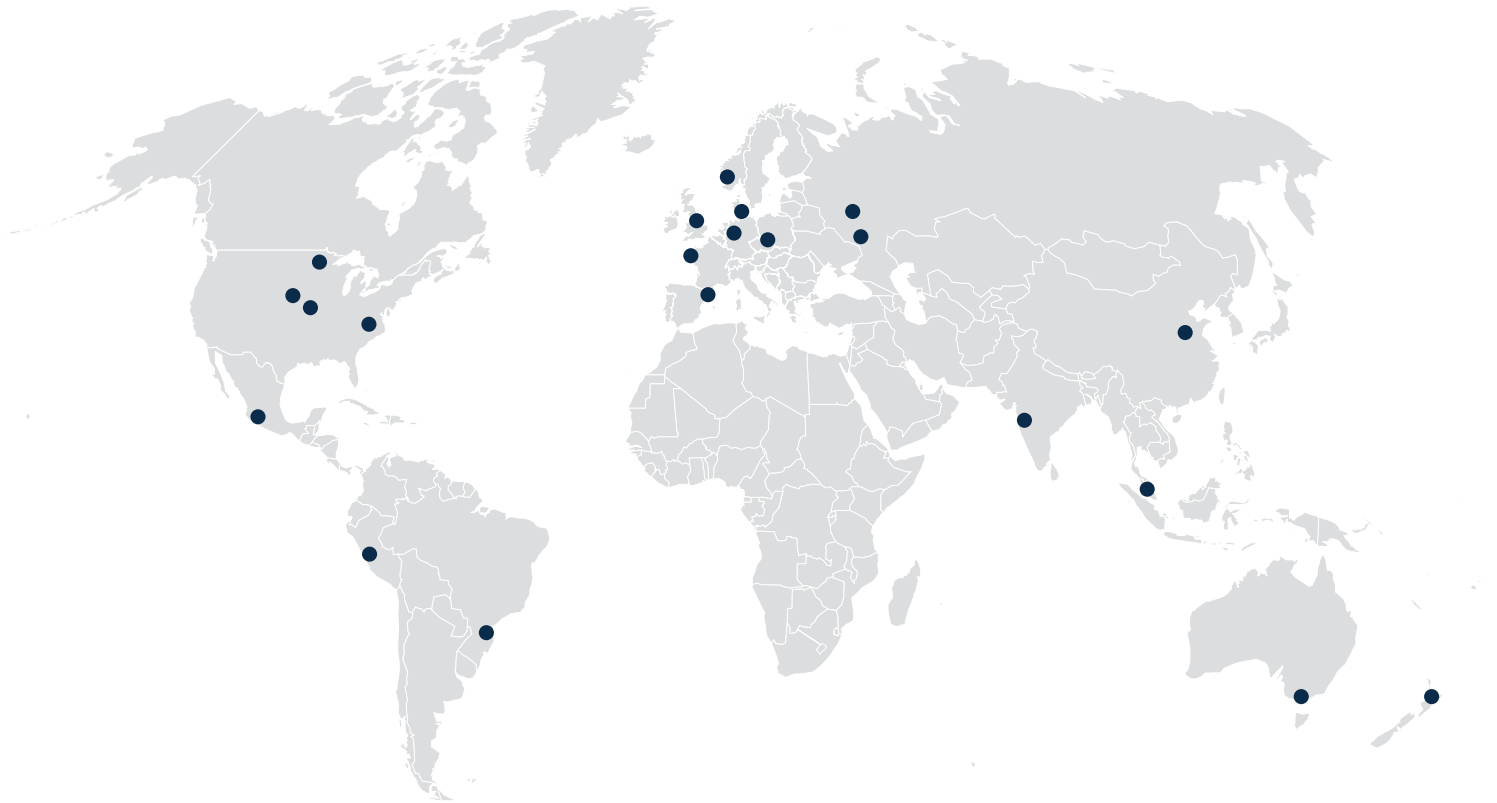
\*所列全部尺寸均为近似值。

我们保留随时更改规格的权利,恕不另行通知。



# 霍斯利

加工技术



## 创新 成就客户

**总公司**

Haarslev Industries A/S • Bogensevej 85

DK-5471 Sønderlø • Denmark

电话: +45 63 83 11 00

电子邮箱: info@haarslev.com

www.haarslev.com

**全球经验 - 本地服务**

请联系我们, 也可访问我们的网站以查找最近的销售  
办事处。