



**HAARSLEV™**

Processing Technology

# PRETRITURADORA

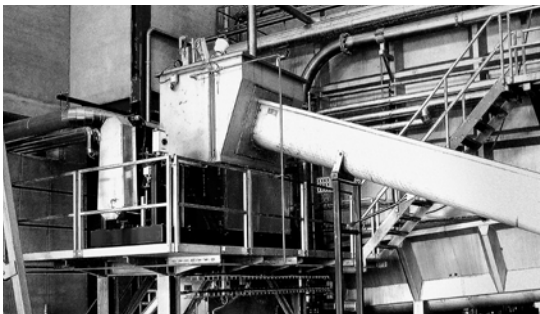
Folleto del producto



# HAARSLEV™

Processing Technology

# PRETRITURADORA



“

PARA TRITURAR ANIMALES ENTEROS, VÍSCERAS Y HUESOS DE MATADEROS DE CÁRNICOS Y AVÍCOLAS EN TROZOS PEQUEÑOS.

La pretrituradora Haarslev es resistente y robusta, y está diseñada para triturar animales enteros, así como también todo tipo de vísceras y huesos provenientes de mataderos de carne y aves de corral a fin de que puedan usarse de manera más efectiva en los procesos de rendering y conforme a la legislación correspondiente.



#### IDEAL PARA:

- Primera etapa después de las tolvas
- Elementos instalados antes de las trituradoras, las trituradoras finas, etc.
- Cualquier tipo de proceso de rendering

Las pretrituradoras se usan para la descomposición inicial de materiales entrantes en partículas con un tamaño superior a 30 mm. Son ideales como primera etapa previa a los trituradores, la que le permite adaptar estos pasos iniciales a los requisitos de eficiencia generales para su proceso, basándose en el tamaño de las partículas.

El eje triturador de baja velocidad se asegura de que la unidad pueda manejar los objetos extraños (como metal) de los materiales entrantes. Hay configuraciones de un solo eje y de eje doble disponibles. Puede seleccionar el tamaño del motor y la velocidad del eje triturador basado en la cantidad de material que necesita descomponer y la capacidad de producción que necesita. Esto ayuda a reducir los costos operativos.

#### BENEFICIOS

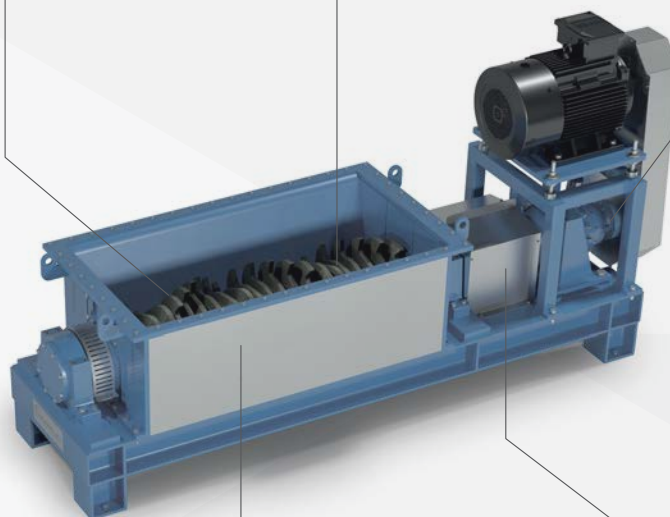
- Las partículas más pequeñas y de tamaño uniforme permiten garantizar un calentamiento y una cocción más fáciles y eficientes al avanzar el proceso
- Resistente y sólido para asegurarse de que sus operaciones de trituración continúen con una interrupción mínima
- Resiste muy bien los metales retenidos o los objetos extraños que puedan encontrarse en los materiales entrantes
- Reemplazo fácil de la unidad del eje de cuchillas, con una interrupción mínima de sus operaciones de procesamiento
- Su fácil mantenimiento más el reemplazo rápido y fácil de las piezas le permiten maximizar el tiempo de actividad y la productividad

## ANIMALES ENTEROS, VÍSCERAS Y HUESOS QUE INGRESAN EN SU PLANTA

Los materiales se trituran contra un yunque fijo

El eje triturador de rotación lenta está provisto de cuchillas cementadas

El eje está provisto de rodillos esféricos de alta resistencia que pueden soportar impactos radiales y axiales de hasta 80 toneladas



El cuerpo desmontable de conexión directa hace que el reemplazo de las piezas sea fácil y rápido

El sensor electrónico giratorio apaga automáticamente el motor si se detectan objetos extraños grandes

## PROCESOS DE COCCIÓN MÁS EFECTIVOS PORQUE LAS PARTÍCULAS DE MATERIAL SON MÁS PEQUEÑAS Y MÁS UNIFORMES

TIPO	CAPACIDAD (t/h)	ESPACIO DEL YUNQUE (mm)	DIMENSIONES (mm)			POTENCIA (kW)	PAR MOTOR (kNm)	PESO (kg métrico)
			Longitud (L.)	Altura (AL.)	Anchura (AN.)			
PB 15	10-30	48	3.215	1.290	1.730	22-55	15-20	7.000
PB 15 HD	14-30	48	3.215	1.290	1.730	45-75	25	7.500
PB 15 FZ	14-30	48	3.215	1.290	1.730	45-75	25	7.500
PB 15 TWIN	20-50	80	3.850	1.800	1.800	2x45 - 2x75	25	11.500
PB 22/44	15-50	46	4.185	1.300	1.800	30-75	17	9.000
PB 22/44 HD	15-35	46	4.185	1.300	1.800	45-75	25	9.000

\* Todas las dimensiones son aproximadas.



# HAARSLEV™

Processing Technology



## PROCESS IS POTENTIAL

### OFICINA CENTRAL

Haarslev Industries A/S · Bogensevej 85

DK-5471 Sønderød · Dinamarca

Teléfono: +45 63 83 11 00

Email: [info@haarslev.com](mailto:info@haarslev.com)

[www.haarslev.com](http://www.haarslev.com)

### EXPERIENCIA GLOBAL - PRESENCIA LOCAL

Contáctenos o visite nuestro sitio web para encontrar las oficinas de venta más cercanas.