



**HAARSLEV™**

Processing Technology

# **COAGULADOR DE SANGRE CONTINUO**

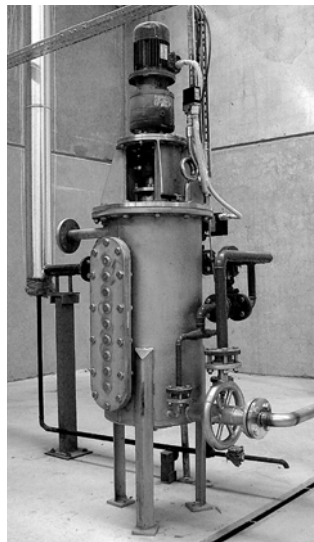
Folleto del producto



**HAARSLEV™**

Processing Technology

# COAGULADOR DE SANGRE CONTINUO



Se trata de una instalación simple y duradera que ayuda a mejorar la eficacia de una amplia variedad de procesos de tratamiento de sangre animal y de aves de corral. Hace que el componente de sólidos coagule para que sea más fácil extraer el contenido de agua.

Es ideal para calentar insumos de sangre animal y de aves de corral con una proporción de sólidos relativamente baja. El calentamiento se hace por inyección directa de vapor para que los insumos no se quemen ni haya acumulación de depósitos, y la sangre se coagule de manera eficaz y bajo un control total.

“  
USA INYECCIÓN DE VAPOR PARA CALENTAR Y COAGULAR SANGRE ANIMAL Y DE AVES DE CORRAL EN FORMA CONSISTENTE Y RENTABLE ANTES DE LA SEPARACIÓN MECÁNICA.

El coagulador de sangre continuo Haarslev está especialmente diseñado para controlar cómo se calienta y coagula la sangre animal, usando un flujo de vapor cuidadosamente controlado y una sonda de temperatura en la salida del producto.



#### IDEAL PARA:

Procesamiento de sangre y recuperación de proteínas en

- Plantas que procesan carnes rojas
- Plantas que procesan aves de corral
- Operaciones especializadas de procesamiento de sangre y recuperación de proteínas

#### BENEFICIOS

- Sencillo, duradero y económico
- La sangre se calienta y coagula de manera uniforme bajo condiciones controladas
- Con válvula de vapor y sensor de control para garantizar un bajo costo operativo
- Operación continua que mejora la eficacia de las operaciones posteriores
- Cerrado; no necesita mantenimiento

**SANGRE ANIMAL Y DE AVES DE CORRAL  
CRUDA (PREFERIBLEMENTE FILTRADA)  
CON UNA PROPORCIÓN DE SÓLIDOS  
RELATIVAMENTE BAJA**

Válvula moduladora que provee vapor a una presión fija consistente

Agitador especialmente diseñado para garantizar que la sangre coagule de manera uniforme

Sonda de temperatura que regula el sistema de entrada de vapor para mantener las condiciones ideales para la coagulación

Colector donde se inyecta el vapor para calentar la sangre

**SANGRE COAGULADA QUE ES MÁS  
FÁCIL DE SECAR Y/O SANGRE  
CONGELADA PARA DESHIDRATACIÓN  
MECÁNICA POSTERIOR**

TIPO	POTENCIA (kW)	PESO (kg)	DIÁMETRO (mm)	CAPACIDAD (l/h)	DIMENSIONES (mm)	
					Altura (Al.)	Anchura (An.)
CBC30	0,75	400	400	Hasta 3.000	2.050	790
CBC65	1,1	1.000	400	Hasta 6.500	2.425	960
CBC100	1,5	1.400	400	Hasta 10.000	2.700	1.160

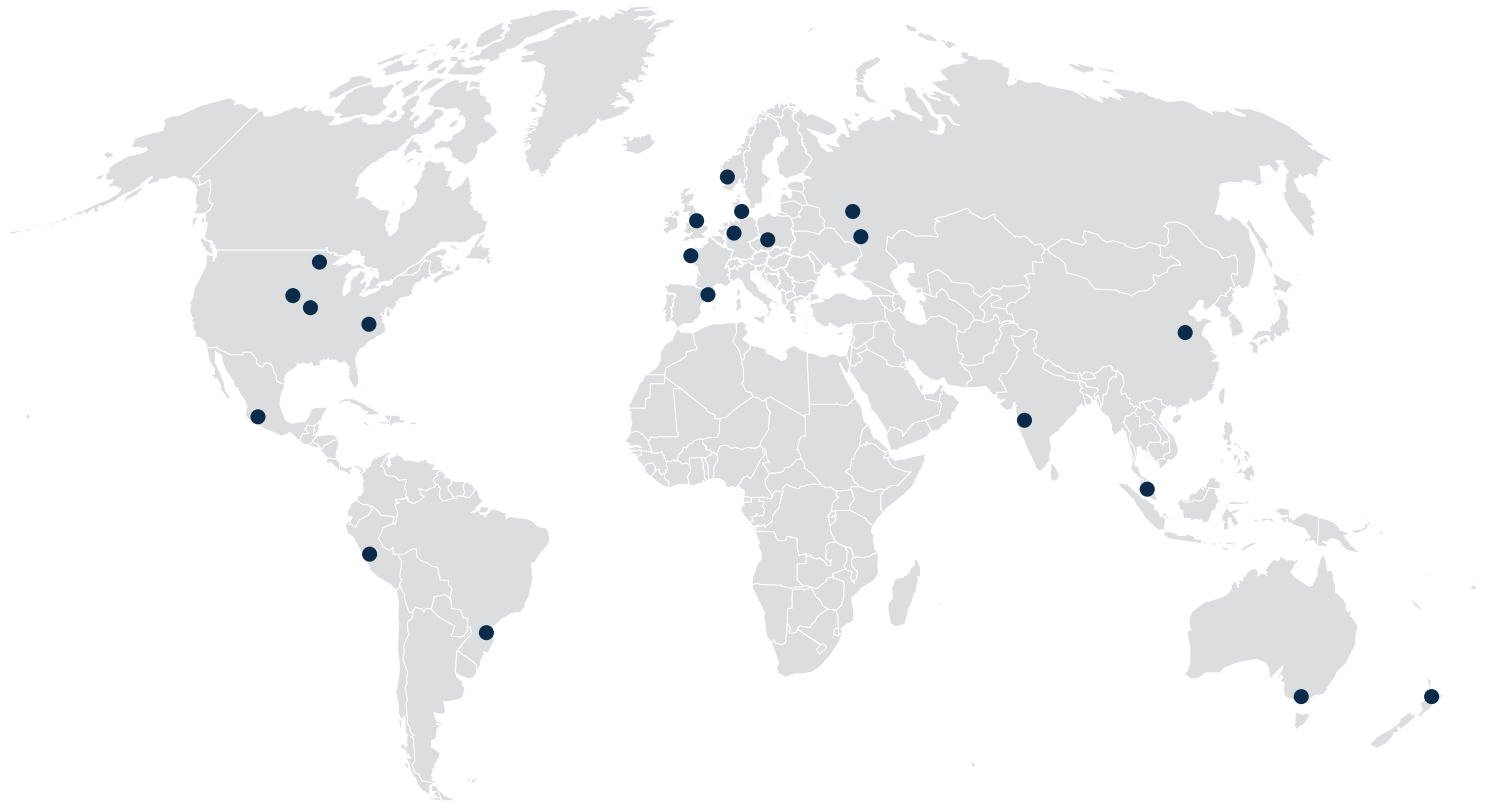
\* Todas las dimensiones son aproximadas.

Nos reservamos el derecho de cambiar las especificaciones en cualquier momento sin previo aviso.



# HAARSLEV™

Processing Technology



## PROCESS IS POTENTIAL

### OFICINA CENTRAL

Haarslev Industries A/S · Bogensevej 85

DK-5471 Sønderød · Dinamarca

Teléfono: +45 63 83 11 00

Email: [info@haarslev.com](mailto:info@haarslev.com)

[www.haarslev.com](http://www.haarslev.com)

### EXPERIENCIA GLOBAL - PRESENCIA LOCAL

Contáctenos o visite nuestro sitio web para encontrar las oficinas de venta más cercanas.